



www.philips.com/support

SR Pre upotrebe

Tokom prve upotrebe možda ćete videti dim, to je normalna pojava. To će ubrzo nestati.

SV Förberedelser inför användning

Rök kan synas under den första användningen. Det är normalt. Det upphör efter en kort stund.

TG Омодаги ба истифода

Ҳангоми истифодаи аввал мумкин аст, ки дуд дида шавад ва ин муқаррарӣ аст. Ин пас аз як муддати кӯтоҳ қатъ мешавад.

TK Ulanýşa taýýarlamak

Birinji ulanyşda tússe döräp biler we bu adaty zat. Bu gysga wagtdan soň öçer.

TR Cihazın kullanıma hazırlanması

İlk kullanım sırasında duman görülmesi normaldir. Bu, kısa bir süre sonra duracaktır.

UK Підготовка до використання

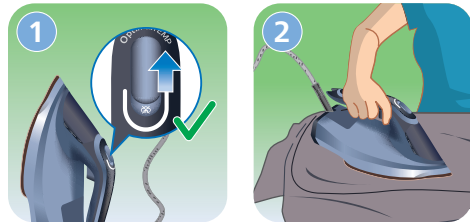
Під час першого використання може бути помітний дим, і це нормально. Це незабаром припиниться.

UZ Ishlatishga tayyorlash

Ilk marta ishlatganda tutun chiqishini ko'rish mumkin va bu normal holat. Biroz vaqtdan keyin tutun yo'qoladi.

HE הכנה לקראת שימוש

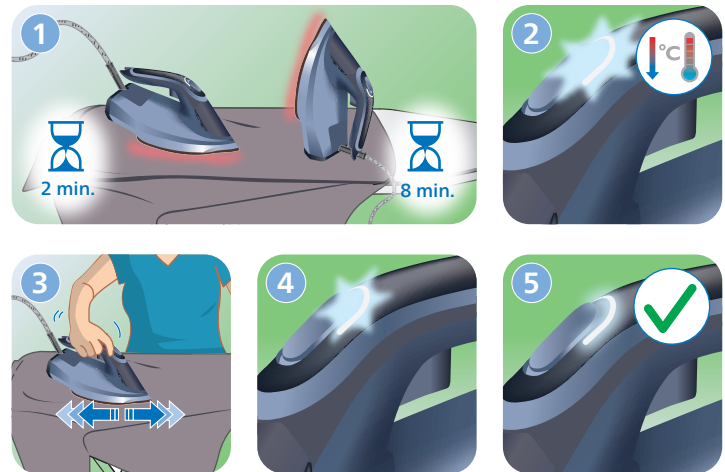
במהלך השימוש הראשוני עלול להיווצר עשן, דבר זה תקין. זה יפסיק לאחר זמן קצר.



www.philips.com/support



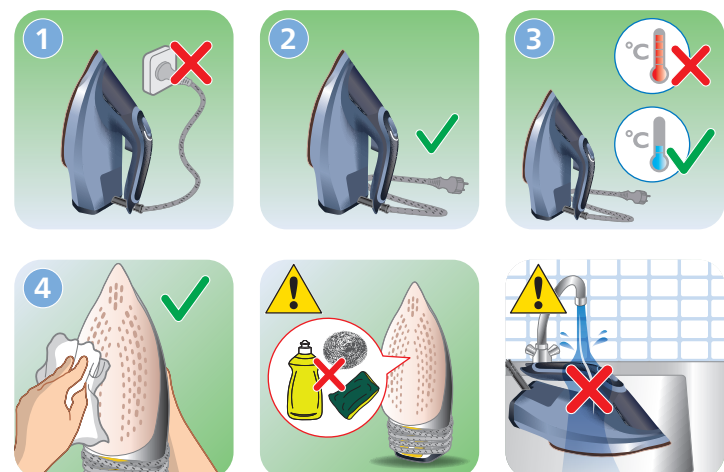
www.philips.com/support



www.philips.com/support



www.philips.com/support



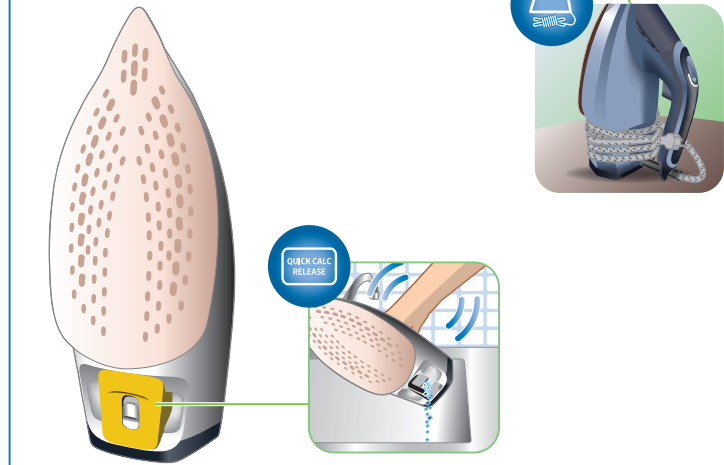
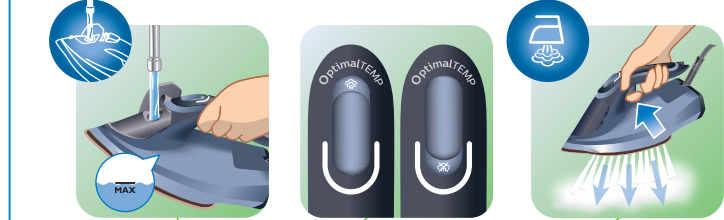
www.philips.com/support



EN User manual	HY Оқлағирибди бәтәһарық	RU Руководство пользователя
AZ Korisnički priručnik	IT Manuale utente	SK Průručka uživateľa
BG Ръководство за потребителя	KA მომხმარებლის სახელმძღვანელო	SL Uporabniški priročnik
CS Příručka pro uživatele	KK Пайдаланушы- нускаулығы	SQ Manual përdorimi
DA Brugervejledning	KY Колдонуучунун нускамасы	SR Korisnički priručnik
DE Benutzerhandbuch	LT Vartotojo vadovas	SV Användarhandbok
EL Εγχειρίδιο χρήσης	LV Lietotāja rokasgrāmata	TG Дастири корбар
ES Manual del usuario	MK Упатство за користење	TK Ulanýjy gollanması
ET Kasutusjuhend	NL Gebruiksaanwijzing	TR Kullanım kılavuzu
FI Käyttöopas	NO Brukerhåndbok	UK Посібник користувача
FR Mode d'emploi	PL Instrukcja obsługi	UZ Foydalanuvchi qo'llanmasi
HR Korisnički priručnik	PT Manual do utilizador	מדרוך למשתמש HE
HU Felhasználói kézikönyv	RO Manual de utilizare	



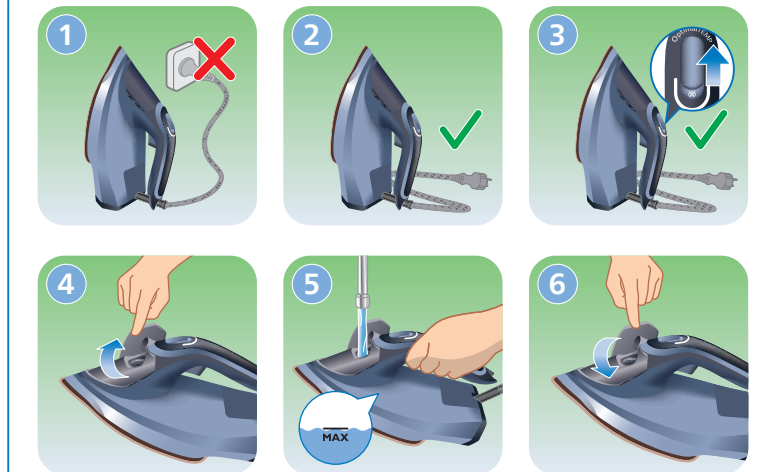
www.philips.com/support



1



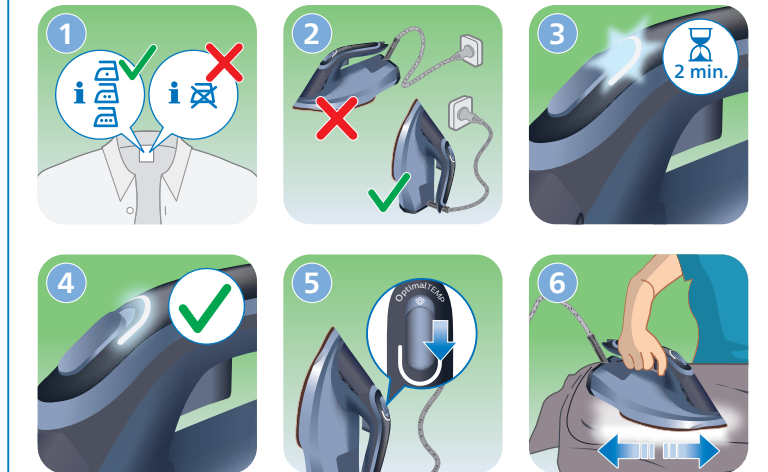
www.philips.com/support



2



www.philips.com/support



2



www.philips.com/support

EN Preparing for use
Smoke can be visible during the first use, and it is normal. This ceases after a short while.

AZ İstifadəyə hazırlanır
İlk istifadə zamanı tüstü görünə bilər və bu normaldır. Bu, qısa müddətdən sonra yox olur.

BG Подготовка за употреба
Възможно е да се забележи дим по време на първата употреба и това е нормално. Това ще спре след кратък период от време.

CS Příprava k použití
Během prvního použití se může objevit kouř, je to normální. Brzy to však přestane.

DA Klargøring
Røg kan være synlig ved første brug, og det er normalt. Dette ophører efter kort tid.

DE Für den Gebrauch vorbereiten
Bei Erstgebrauch des Bügeleisens kann Rauch entstehen. Dabei handelt es sich um einen normalen Vorgang, der sich jedoch nach kurzer Zeit einstellt.

EL Προετοιμασία για χρήση
Μπορεί να εμφανιστεί καπνός κατά την πρώτη χρήση. Αυτό είναι φυσιολογικό. Αυτό το φαινόμενο σταματά μετά από λίγο.

ES Preparación para su uso
Es normal ver humo durante el primer uso. Dejará de ocurrir al cabo de un rato.

ET Kasutamiseks valmistumine
Esmakordsel kasutamisel võib eralduda suitsu, kuid see on normaalne. See kaob mõne aja möödudes.

FI Käyttöönoton valmistelu
Ensimmäisen käytön aikana voi näkyä savua, mikä on normaalia. Tämä loppuu vähän ajan kuluttua.

FR Avant utilisation
De la fumée peut être visible lors de la première utilisation. Il s'agit d'un phénomène normal. Cela cesse après un bref instant.

HR Priprema za uporabu
Prilikom prve uporabe može se primijetiti dim, što je normalno. To će ubrzo nestati.

HU Előkészítés a használatra
Az első használat közben elképzeltető, hogy füst jelenik meg, ez normális jelenség. Ez a jelenség rövid idő alatt megszűnik.

HY Հախապատրաստում
Առաջին իսկ օգտագործման ժամանակ կարող է ծուխ առաջանալ, և դա նորմալ է: Կարճ ժամանակ անց դա անցնում է:

IT Preparazione per l'uso
Durante il primo utilizzo si potrebbe notare del fumo, è normale. Tale fenomeno è destinato a scomparire in poco tempo.

2



www.philips.com/support

KA გამოსაყენებლად მომზადება
პირველი გამოყენებისას შეიძლება დაინახოთ ორთქლი და ეს ნორმალურია. ის ცოტა ხანში გაქრება.

KK Пайдалануға дайындау
Үтікті алғаш рет пайдаланған кезде шамалы түтін шығуы мүмкін. Бұл аз уақыттан кейін жоғалады.

KY Колдонууга даярдоо
Биринчи колдонууда түтүн көрүнүшү мүмкүн, бул кадимки көрүнүш. Ал бир аздан кийин жоголуп кетет.

LT Paruošimas naudoti
Naudojant pirmą kartą gali pasirodyti dūmų. Tai yra normalu. Netrukus jie dingsta.

LV Sagatavošana lietošanai
Pirmās lietošanas reizē var būt redzami dūmi, un tas ir normāli. Pēc neilga laika tas pārstās kūpēt.

MK Подготовка за употреба
При првата употреба може да се забележи чад, но тоа е нормално. Чадот исчезнува по краток период.

NL Klaarmaken voor gebruik
Bij het eerste gebruik kan er rook ontstaan. Dit is normaal. Dit zal vrij snel verdwijnen.

NO Før bruk
Ved første gangs bruk, kan det hende at du ser røyk. Dette er vanlig. Dette gir seg etter en liten stund.

PL Przygotowanie do użycia
Podczas pierwszego użycia może być widoczny dym. Jest to zjawisko normalne. Zjawisko to ustanie po krótkiej chwili.

PT Preparar para a utilização
É possível que veja fumo durante a primeira utilização. Isto é normal. Isto deixa de acontecer passado pouco tempo.

RO Pregătirea pentru utilizare
În timpul primei utilizări poate să apară fum. Acest lucru este normal. Acest fenomen încetează în scurt timp.

RU Подготовка прибора к работе
Во время первого использования вы можете увидеть дым; не волнуйтесь, это нормально. Вскоре явление исчезнет.

SK Příprava na použitie
Počas prvého použitia môže byť viditeľný dym, ale ide o normálny jav. Po krátkom čase to však prestane.

SL Priprava pred uporabo
Pri prvi uporabi se lahko vidi dim, kar je običajno. Ta pojav čez nekaj časa izgine.

SQ Përgatitja për përdorim
Mund të shfaqet tym gjatë përdorimit të parë dhe diçka e tillë është normale.

RU

Паровой утюг
Изготовитель: "ДАП Б.В.", Туссендиен 4 а, 9206АД, Драхтен, Нидерланды
Импортер на территорию России и Таможенного Союза: ООО "Техника для дома Филипс", Российская Федерация, 123022, г. Москва, ул. Сергея Макеева, д. 13, 5 этаж, помещение XVII, комната 31, номер телефона +7 495 961-1111.
DST8020, DST8021: 2500-3000Вт, 220-240В, 50-60Гц
Для бытовых нужд
Прибор класса I
Сделано в Индонезии
Условия хранения, эксплуатации
Температура: +0°C - +35°C
Относительная влажность: 20% - 95%
Атмосферное давление: 85 - 109кПа

KK

Бу үтірі
Өндүрүш: "ДАП Б.В.", Туссендиен 4 а, 9206АД, Драхтен, Нидерланды
Ресей және Кедендік одақ территориясына импорттаушы: "Техника для дома Филипс" ЖШҚ, Ресей Федерациясы, 123022, Мәскеу қ., Сергей Макеев к-сі, 13 үй, 5 қабат, Х VII үй-жай, 31 бөлме, телефон нөмірі +7 495 961-1111.
DST8020, DST8021: 2500-3000W, 220-240V, 50-60Hz
Тұрмыстық қажеттіліктерге арналған I санатты аспап
Индонезияда жасалған
Сақтау шарттары, пайдалану
Температура: +0°C - +35°C
Салыстырмалы ылғалдылық: 20% - 95%
Атмосфералық қысым: 85 - 109кПа

HY

Շոգադրոլ
Արտադրող: "ԴԱՊ Բ.Վ.", Տրասնդիեն 4 ա, 9206ԱԴ, Դրախտեն, Նիդերլանդներ
Ներկրող Ռուսաստանի և Աստղային միության տարածք: "Ֆիլիպս տեխնիկա տան համար" ՍՊԸ, Ռուսաստանի Դաշնություն, 123022, ք. Մոսկվա, Սերգեյ Մակեևի փ., տ. 13, 5-րդ հարկ, տարածք XVII, սենյակ 31, հեռախոսահամար +7 495 961-1111
DST8020, DST8021: 2500-3000W, 220-240V, 50-60Hz
Վենցաղային կարիքների համար Ասար I դասի
Պատրաստված է Ինդոնեզիա-ում Պահլանման, շահագործման կանոններ
Ձերմաստիճան՝ +0°C - +35°C
Հարաբերական խոնավություն՝ 20% - 95%
Մթնոլորտային ճնշում՝ 85 - 109кПа

KY

Буу үтүк
Өндүрүүчү: "ДАП Б.В.", Нидерланд, Драхтен, 9206АД, Туссендиен 4 а
Россия аймагына жана Бажы биримдигине импортоочу: ЖЧК "ФИЛИПС-үй үчүн техника", Россия Федерациясы, 123022 Москва ш., Сергей Макеев көч., 13-үй, 5-кабат, Х VII жай, 31-бөлмө, телефон номери +7 495 961-1111
DST8020, DST8021: 2500-3000W, 220-240V, 50-60Hz
Үй тиричилигине керектөө үчүн I класстагы жабдык
Индонезияда жасалган
Сактоо шарты, иштетүү
Температура: +0°C - +35°C
Тийиштүү нымдуулугу: 20% - 95%
Атмосфералык басым: 85 - 109кПа



© 2022 Philips Domestic Appliances Holding B.V. All rights reserved. 4239.001.2197.2 (11/03/2022)

